

Мы создали для Вас подробные рекомендации, которые крайне важно соблюдать для достижения качественной подготовки к колоноскопии (исследование толстой кишки)! Прочитайте, пожалуйста, их внимательно!

ГЛАВНЫЕ ПРИНЦИПЫ ПОДГОТОВКИ

1. Соблюдение диеты с низким содержанием клетчатки.
2. Препарат для очищения кишечника – Мовипреп.
3. Пеногаситель – Симетикон (эспумизан, боботик, сабсимплекс).

ДИЕТА

За 3 дня до исследования требуется тщательное соблюдение диеты с низким содержанием клетчатки. Смотрите таблицу ниже какие продукты можно употреблять, а какие требуется полностью исключить:

РАЦИОН ПИТАНИЯ

РАЗРЕШАЕТСЯ

Яйца, сыр, молоко и кисломолочные продукты, отварное мясо и птица (кроме колбасных изделий), нежирные сорта рыбы, желе, сахар, мед, в небольшом количестве картофельное пюре и макароны.

ИСКЛЮЧИТЬ

Продукты, богатые клетчаткой: овощи и фрукты в любом виде, ягоды, зелень, зерновой и ржаной хлеб, каши, злаковые, бобовые, кунжут, орехи, мак (в любом виде, в том числе и в сухках, булочках и т.д.), семечки и другие мелкие зерна, а также продукты, содержащие косточки и зерна (в том числе и хлеб с различными злаками и семечками и т. д.), морские водоросли, грибы.

ПИТАНИЕ ПЕРЕД ИССЛЕДОВАНИЕМ

За день до исследования (т. е. накануне дня исследования) прием твердой пищи рекомендуется полностью исключить. Принимать пищу можно до 13.00 дня накануне исследования, далее пить прозрачные жидкости в любом количестве:

- утром – легкий завтрак (согласно списку разрешенных продуктов);
- днём – обед до 13:00 (также согласно списку разрешенных продуктов);
- вечером – ужин: только разрешенные жидкости (прозрачные бульоны, чай и кофе без молока, сок без мякоти, вода, безалкогольные неокрашенные напитки).

Утром в день исследования, после окончания подготовки (если не предполагается внутривенная анестезия) можно выпить сладкий чай, прозрачные жидкости. Прекратить приём всех жидкостей следует не позже, чем за 2 часа до исследования.

Если предполагается выполнение исследования под внутривенной анестезией прием жидкости и пищи запрещается (это не относится к приему препарата для подготовки к исследованию – 1 л мовипрепа утром в день исследования принимается обязательно!).

Не следует употреблять твердую пищу с начала приема препарата **МОВИПРЕП®** и до окончания самого исследования (процедуры колоноскопии).

ПРИЁМ ПРЕПАРАТОВ

МОВИПРЕП + СИМЕТИКОН

Преимущества

Более качественная подготовка меньшим объемом препарата (2 л мовипрепа вместо 4 л аналогичных растворов ПЭГ), улучшенный вкус.

Два этапа

Обязательна двухэтапная подготовка, не зависимо от времени назначенного исследования! Время приема раствора обсуждается с врачом и зависит от того, на какое время назначено исследование:

СХЕМА ПРИЁМА



Вечером накануне исследования необходимо выпить 1 литр препарата Мовипреп с 18:00 до 19:00 (или с 19:00 до 20:00), после которого выпить еще 500 мл разрешенной жидкости (вода, прозрачный бульон, фруктовый сок без мякоти, компот без ягод, безалкогольные неокрашенные напитки, чай и кофе без молока).



Утром в день исследования выпить еще 1 литр препарата Мовипреп (с 6:00 до 7:00, если исследование назначено на 10:00 или 11:00*), в который необходимо добавить 1/4 флакона эмульсии симетикона (сироп, т.е. жидкая форма! Не таблетки и не капсулы!) Эспумизана (или Боботика, или Сабсимплекса), после чего выпить еще 500 мл разрешенной жидкости (вода, прозрачный бульон, фруктовый сок без мякоти, компот без ягод, безалкогольные неокрашенные напитки, чай и кофе без молока).

* Время утреннего приема препарата выбрать таким образом, чтобы от момента окончания приема препарата до исследования прошло минимум 2 часа и максимум 4 часа.



В упаковке 2 саше «А» и два саше «Б» для приготовления двух литров раствора. Для приготовления одного литра раствора препарата необходимо содержимое одного саше А и одного саше Б растворить в небольшом количестве воды, затем довести объем раствора водой до одного литра (приготовление раствора также подробно описано в инструкции к препарату).

- Раствор следует пить дробно, небольшими глотками (залпом не пить!) в час по литру (250 мл (1 стакан) каждые 15 минут). В самом начале приема раствора препарата или при быстром его приеме в большом количестве может появиться тошнота, рвота.
- При затруднении приема раствора препарата, связанном с его вкусовыми качествами, можно пить раствор охлажденным, через коктейльную трубочку (соломинку), в промежутках

пить или запивать раствор небольшим количеством воды, сладкого чая, а также рассасывать леденцовую карамель (конфетки леденцы типа «барбарисок»), мед, лимон и т.д. Облегчает вкусовые качества добавление симетикона в раствор мовипрепа.

- Во время приема Мовипрепа рекомендуется соблюдать двигательную активность (ходить по квартире, выполнять круговые движения корпусом тела, приседания), хорошо выполнять самомассаж живота, особенно в случаях замедленного действия препарата.
- Активное действие препарата продолжается 1,5-2 часа после приёма - в это время будет интенсивный жидкий стул. В конце приема препарата стул должен измениться на прозрачную бесцветную жидкость.
- В итоге перед исследованием необходимо выпить 2 литра раствора (1 л вечером перед исследованием, 1 л утром в день исследования) и один литр разрешенной жидкости. В противном случае кишечник очистится не полностью и исследование будет не информативным, придется готовиться и проходить колоноскопию повторно!
- Закончить прием препарата необходимо за 3-4 часа до назначенного времени исследования. Т.е., проведение исследования желательно в промежутке от 3-х до 4-х часов после окончания приема препарата Мовипрепа.

ВАЖНАЯ ИНФОРМАЦИЯ !

- ✔ **С собой обязательно принести результаты предыдущих исследований!**
- ✔ Когда Вы придете к нам в эндоскопическое отделение, в кабинете, где будет проводиться эндоскопическое исследование Вам предложат переодеться в одноразовое белье – специальные трусы для колоноскопии и халат. Для Вашего удобства непосредственно в кабинете колоноскопии находится туалетная комната.
- ✔ Если Вы принимаете препараты, нормализующие давление, сердечный ритм и т.д., прием их **обязателен** в стандартном режиме! Прием данных препаратов рекомендуется не ранее, чем через 1 час после окончания приема мовипрепа! Если Вы принимаете препараты, разжижающие кровь, предупредите об этом врача эндоскописта до исследования.
- ✔ **При хронических запорах** — за 3-5 дней (в зависимости от выраженности запоров) до подготовки к исследованию начать принимать слабительные не растительного происхождения (гутталакс, дульколакс, слабилен и т. д.), желательно по рекомендации врача-гастроэнтеролога.
- ✔ **Диарея** (жидкий стул) является ожидаемым эффектом при подготовке кишечника. Активное действие препарата 1,5-2 часа после приёма, в это время будет интенсивный жидкий стул, это надо учитывать при расчёте времени на дорогу. Например: исследование в 14.00, время в дороге 1 час, закончить пить препарат следует не позже 10-11.00.
- ✔ Категорически **нельзя** уменьшать объем жидкости (мовипрепа).
- ✔ **Не рекомендуется** дополнительно (или вместо) проводить процедуру очищения толстой кишки клизмами!
- ✔ **Не рекомендуется** принимать вазелиновое масло!

- ✔ Если предполагается проведение исследования под внутривенной анестезией, в этот день **не рекомендуется** водить машину, управлять какими-либо механизмами, принимать важные решения. Желательно, чтобы Вас встретили и проводили домой.
- ✔ В нашей клинике возможно проведение подготовки к колоноскопии препаратом Мовипреп **непосредственно в клинике** – в данном случае используется одноэтапная утренняя схема – препарат Мовипреп принимается утром с 8:00. Детали подготовки обсуждаются заранее с врачом-эндоскопистом. Подготовка в данном случае проводится в отдельной палате (размещение в отдельной палате оплачивается отдельно).

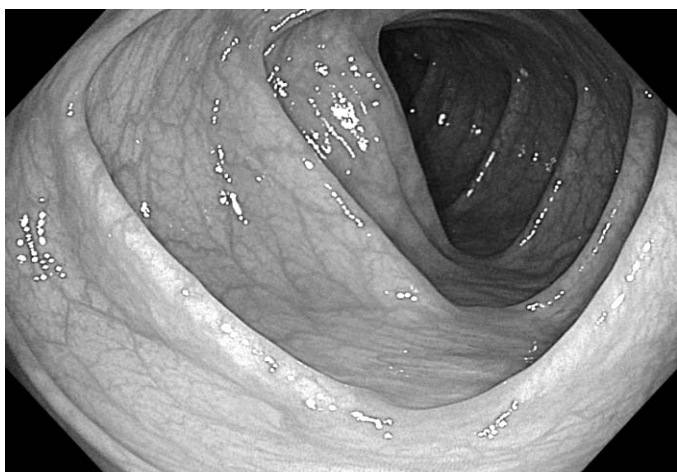
РЕЗУЛЬТАТ ИССЛЕДОВАНИЙ

Успешное выполнение колоноскопии с детальным осмотром слизистой оболочки толстой кишки на всем протяжении зависит от качества подготовки к исследованию.

КАЧЕСТВЕННАЯ ПОДГОТОВКА

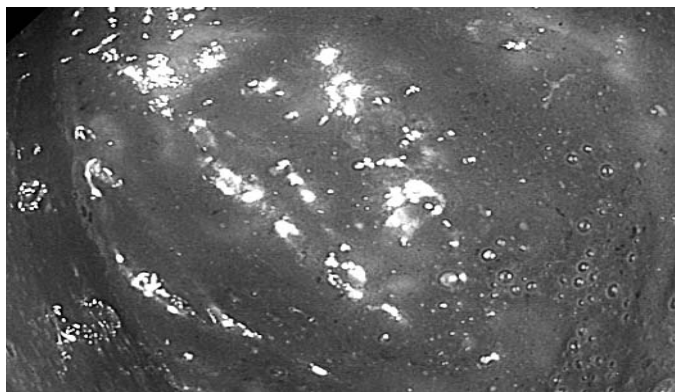


Соблюдение рекомендаций позволяет качественно провести исследование и выявить даже небольшие уплощенные полипы (эпителиальные образования)

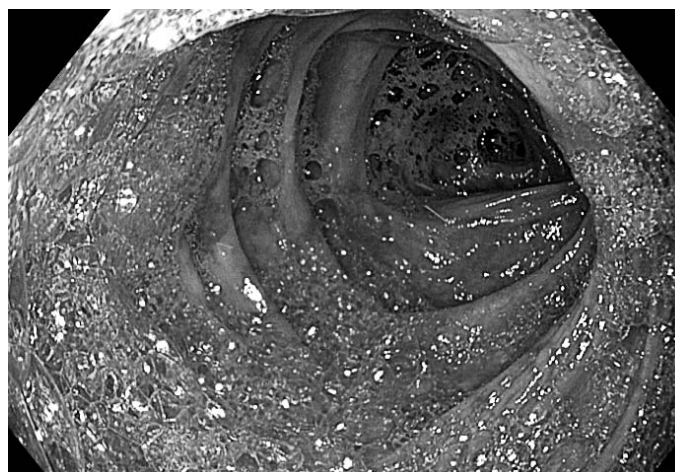


Идеально чистый просвет кишки – подготовка мовипрепом в сочетании с симетиконом

НЕДОСТАТОЧНАЯ ПОДГОТОВКА



Несоблюдение рекомендаций по подготовке приводит к неполному очищению толстой кишки и невозможности полноценной качественной колоноскопии



Подготовка без использования пеногасителя (симетикона)